



CCA - COMPETENCE CENTRE

HTL Anichstraße

Aufnahme im Schuljahr 2025/26



5 ABTEILUNGEN

4 AUSBILDUNGSZENTREN

1 GEMEINSAMES ZIEL

AUSBILDUNG MIT MEHRWERT

ZEITPLAN

NEUAUFNAHME 2025/26

Anmeldung ausschließlich **online**
und **ab sofort bis 28.02.2025 möglich!**

- 10. Februar 2025 - 28. Februar 2025** ABGABE der **Original Schulnachricht**
- 20. März 2025** Postversand der AUFNAHMEVERSTÄNDIGUNG
- bis 30. Juni 2025** ÜBERMITTLUNG der **Schulerfolgsbestätigung** per E-Mail an zeugnis@htlinn.ac.at
- 01. Juli 2025** AUFNAHMEPRÜFUNGEN
- 04. Juli 2025 - 11. Juli 2025** ÜBERMITTLUNG **Jahreszeugnis** per E-Mail an zeugnis@htlinn.ac.at

LINK ZUR ANMELDUNG



service.htlinn.ac.at/short/anmeldung

AUFNAHMEKRITERIEN

- Vollendung des 14. Lebensjahres sowie körperliche Eignung.

Schüler:in kommt aus der AHS-UNTERSTUFE		
	Aufnahme Höhere Abteilung (5-jährig)	Aufnahme Fachschule (4-jährig)
<ul style="list-style-type: none"> • positiver Abschluss der 8. Schulstufe (ausgenommen Latein, Geometrisches Zeichnen, zweite lebende Fremdsprache und zusätzliche Schwerpunkt-pflichtgegenstände) 	keine Aufnahmeprüfung	keine Aufnahmeprüfung

Schüler:in kommt aus der MITTELSCHULE und hat einen positiven Abschluss der 8. Schulstufe		
	Aufnahme Höhere Abteilung (5-jährig)	Aufnahme Fachschule (4-jährig)
<ul style="list-style-type: none"> • Mathematik - Deutsch - Englisch Benotung "Standard AHS" 	keine Aufnahmeprüfung	keine Aufnahmeprüfung
<ul style="list-style-type: none"> • Mathematik - Deutsch - Englisch Benotung „Mittelschule Standard“ 	ab „Befriedigend“ Aufnahmeprüfung notwendig in Deutsch - Englisch - Mathematik	bei „Genügend“ Aufnahmeprüfung notwendig in Deutsch - Englisch - Mathematik

Schüler:in kommt aus der POLYTECHNISCHEN SCHULE		
	Aufnahme Höhere Abteilung (5-jährig)	Aufnahme Fachschule (4-jährig)
<ul style="list-style-type: none"> • positiver Abschluss der 8. und 9. Schulstufe 	keine Aufnahmeprüfung	keine Aufnahmeprüfung
	Aufnahme nach Verfügbarkeit der Plätze	Aufnahme nach Verfügbarkeit der Plätze

Es erfolgt **KEINE** schriftliche Verständigung für die Aufnahmeprüfung.

Link zur Überprüfung der Aufnahmekriterien demnächst verfügbar unter:
service.htlinn.ac.at/short/aufnahmepruefung

VERGLEICH AUSBILDUNGSZEIT / ABSCHLUSS

AUSBILDUNGSZEIT	ABSCHLUSS
<p>5-jährige Ausbildung (Höhere Abteilung)</p> <p>START NACH 8. SCHULSTUFE</p> <p>1 Jahr → 2 Jahre → 3 Jahre → 4 Jahre → 5 Jahre</p> <p>WIR BILDEN INGENIEUR:INNEN AUS</p>	<p>Reife- und Diplomprüfung</p> <p>Unternehmerprüfung</p> <p>nach 3 Jahren ingenieurmäßiger Tätigkeit → Ingenieur Zertifizierung (Gleichstellung Bachelor – EQR 6)</p>
<p>4-jährige Ausbildung (Fachschule mit Betriebspraxis)</p> <p>START NACH 8. SCHULSTUFE</p> <p>1 Jahr → 2 Jahre → 3 Jahre → 4 Jahre</p> <p>WIR BILDEN TECHNIKER:INNEN AUS</p>	<p>Abschlussprüfung (Techniker:in / Facharbeiter:in)</p> <p>Unternehmerprüfung</p> <p>Technische Berufsreifepfung (gilt für die HTL Anichstraße)</p>
<p>Lehre (9. Schulstufe und 4 Lehrjahre = 5 Jahre bis Ausbildungsende)</p> <p>START NACH 8. SCHULSTUFE</p> <p>1 Jahr 9. Schulstufe → 2 Jahre → 3 Jahre → 4 Jahre → 5 Jahre</p>	<p>Lehrabschlussprüfung</p>

ENTSCHEIDUNGSHILFE

An der HTL Anichstraße kannst du dich für die 4-jährige oder 5-jährige Ausbildung entscheiden. Beide Ausbildungen können dich bis zur Ingenieurin/zum Ingenieur führen.

Wer entscheidet sich für die 4-jährige Ausbildung?

- ◆ Praktisch begabte Schüler:innen
- ◆ Über das Tun die Theorie erlernen
- ◆ „Softstart“ in Deutsch, Angewandte Mathematik und Englisch
- ◆ Freude am praktischen Unterricht

Solltest du in der 5-jährigen Ausbildung feststellen, dass du doch eher ein praktisch begabter Lerntyp bist, dann ist ein Wechsel in die 4-jährige Ausbildung möglich. Der Wechsel in die 5-jährige Ausbildung ist mit ausgezeichneten Noten in der Fachschule bis zum 2. Jahrgang nach einem Beratungsgespräch möglich.

BIOMEDIZIN- UND GESUNDHEITSTECHNIK

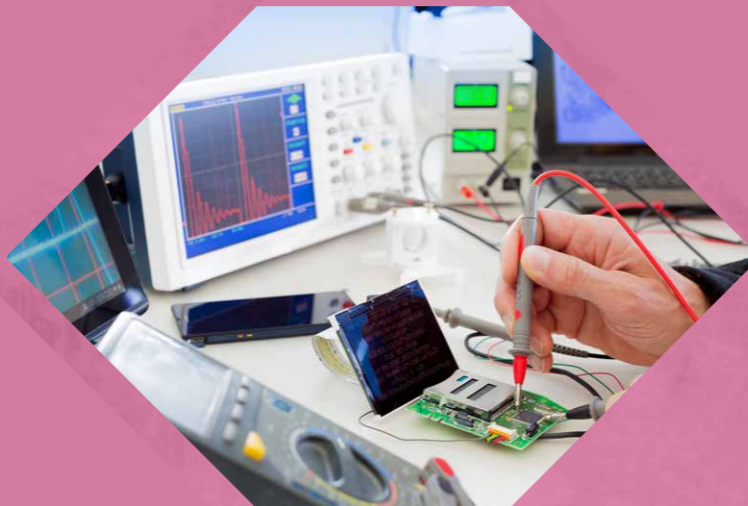
MECHATRONIK FÜR DIE MEDIZIN

Wir lieben die Menschen

Biomedizin- und
Gesundheitstechniker:innen interessieren sich:

- für den Aufbau des Körpers.
Wie medizintechnische Geräte funktionieren und wie diese entwickelt werden.
- für Informatik im Gesundheitsbereich.
- für Hardwareentwicklung im Gesundheitsbereich.
- für das Gesundheitssystem (Arztpraxen, ELGA...)

5-JÄHRIGE
AUSBILDUNG



ELEKTRONIK UND TECHNISCHE INFORMATIK

4-JÄHRIGE
ODER
5-JÄHRIGE
AUSBILDUNG

Technische Informatik und Elektronik
oder

Elektronik und Technische Informatik

Du entscheidest über deine Ausbildung – informiere dich!

Elektroniker:innen und Technische Informatiker:innen

- sind nicht nur Anwender, sondern entwickeln ihre eigenen Schaltungen.
- programmieren Software und hauchen der Elektronik „Leben“ ein.
- programmieren und managen Netzwerke.

ELEKTROTECHNIK – PROZESSINFORMATIK*

* Schwerpunkt in der Ausbildung

4-JÄHRIGE
ODER
5-JÄHRIGE
AUSBILDUNG

Automatisierung und Robotik
Drohnen in Motion – E-Mobilität
Erneuerbare Energie - Nachhaltigkeit

Elektrotechniker:innen und Prozessinformatiker:innen
beschäftigen sich mit:

- Automatisierung – Robotic
- Programmierung und Inbetriebnahme von industriellen Netzen
- Planung, Entwicklung von Lichtsystemen und E-Anlagen
- Prozessinformatik
- Industrieelektronik
- Energiesysteme - Mechatronik

MASCHINENBAU – ROBOTIC* CENTRE

* Schwerpunkt in der Ausbildung

5-JÄHRIGE
AUSBILDUNG

ROBOTIK UND MASCHINENBAU Maschinenbau bewegt

Maschinenbauer:innen beschäftigen sich mit:

- Automatisierungstechnik (Betriebsmittelbau, Robotic)
- Mechatronik (Fahrzeugbau, Seilbahn-, Antriebstechnik)
- Energietechnik (Großmaschinenbau, Anlagentechnik)
- Planung und Entwicklung von Fertigungsabläufen
- Konstruktion und Entwicklung
- Projektbetreuung und -abwicklung
- Qualitätsmanagement und Prüftechnik



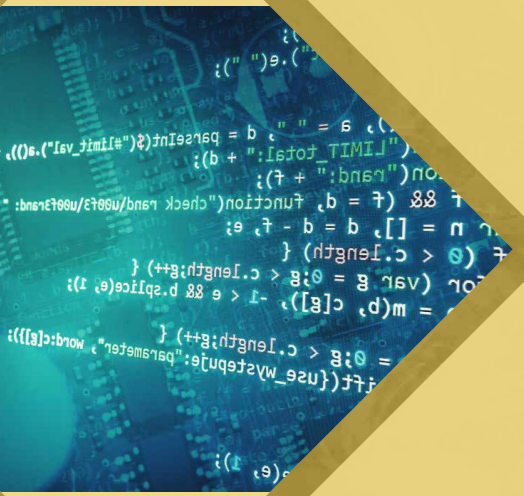
WIRTSCHAFTSINGENIEURE – BETRIEBSINFORMATIK

**5-JÄHRIGE
AUSBILDUNG**

INFORMATIK und WIRTSCHAFT

Wirtschaftsingenieur:innen und
Betriebsinformatiker:innen beschäftigen sich mit sich:

- Softwareentwicklung
- Automatisierung – Robotic
- Planung und Entwicklung von Fertigungsabläufen
- Mechatronik
- Qualitätsmanagement
- Wirtschaftsinformatik





CCA - COMPETENCE CENTRE

HTL Anichstraße

EIGENE
MENSA

SCHULSOZIAL-
ARBEITER

GUT
ERREICHBAR

NAHE AN DER
WIRTSCHAFT

BUDDY-
PROJEKT

SCHÜLERHEIME
IN DER NÄHE

LERN-
ZONEN

SCHULÄRZTIN

RESPEKTVOLLER
UMGANG MITEINANDER

Tage der offenen Tür



Schnuppertage online buchen

